

平成25年度

第1回伊達市地域公共交通活性化協議会次第

日時：平成26年2月4日（火）

午後1時30分～

場所：伊達市役所保原本庁舎・特別会議室

1. 開 会

2. 委嘱状交付

3. 会長あいさつ

4. 副会長及び監査員の指名

5. 協 議

説 明 伊達市地域公共交通活性化協議会について

協議1 平成25年度伊達市地域公共交通活性化協議会予算（案）について

協議2 定路線型デマンドタクシー「伊達～保原線」、「霊山（月館）～保原線」の新設について（案）

6. その他

デマンドタクシー利用状況について

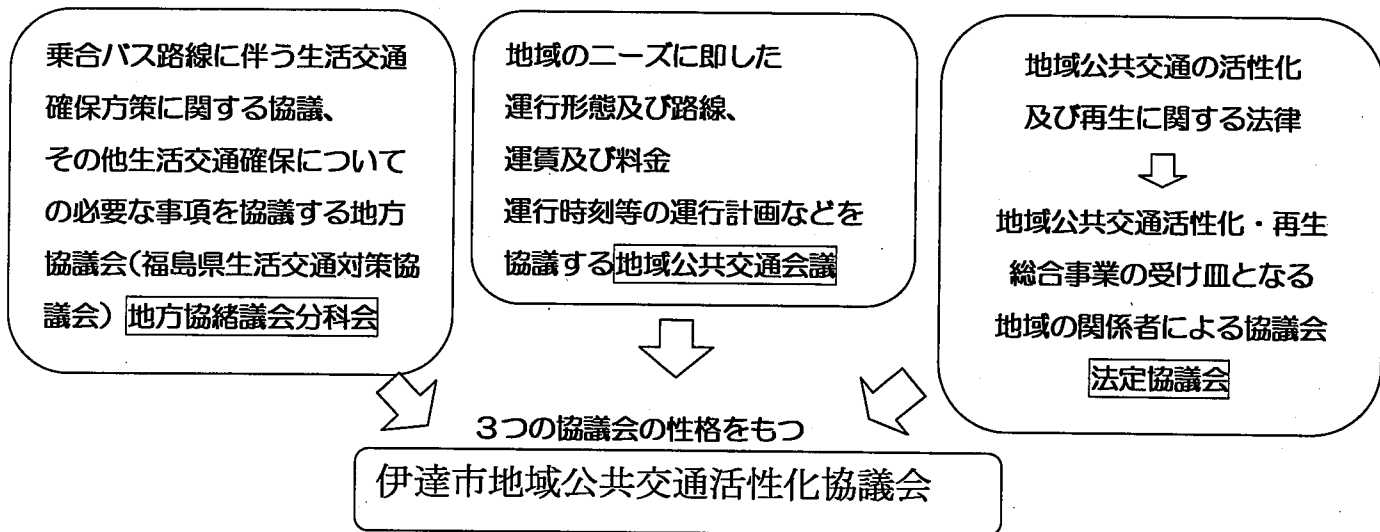
資料1

7. 閉会

説明

伊達市地域公共交通活性化協議会について

平成 19 年 10 月に施行された地域公共交通活性化及び再生に関する法律に基づき、市町村が中心となって関係者と共に総合的に検討し、合意形成を図り、長期的に持続できる公共交通の実現に取り組むための協議会（法定協議会）として、平成 20 年 3 月 18 日に設置された協議会。
 ※本協議会は、福島県生活交通対策協議会（地方協議会）の分科会となっている。



【活性化協議会の協議・経過】

平成 19 年度	伊達市地域公共交通活性化協議会の発足
平成 20 年度	伊達市地域公共交通総合連携計画の策定
平成 21 年度	地域公共交通活性化・再生総合事業の実施 ○平成 21 年 4 月から霊山・月館デマンド型乗合タクシー実証運行 ○平成 21 年 10 月から霊山・月館デマンド型乗合タクシー本格運行 ○平成 21 年 10 月から梁川・伊達デマンド型乗合タクシー実証運行 ○上記に伴い乗合バス路線の再編 地域公共交通活性化・再生総合事業の事後評価（1 年目）
平成 22 年度	地域公共交通活性化・再生総合事業の実施 ○平成 22 年 10 月から梁川・伊達デマンド型乗合タクシー本格運行 ○上記に伴い乗合バス路線の再編 地域公共交通活性化・再生総合事業の事後評価（2 年目）
平成 23 年度	地域公共交通活性化・再生総合事業の実施 ○霊山・月館デマンド型乗合タクシーの月館エリア延長 ○上記に伴い乗合バス路線の再編 地域公共交通活性化・再生総合事業の事後評価（3 年目）

協議 1

平成 25 年度伊達市地域公共交通活性化協議会予算(案)

平成 25 年度伊達市地域公共交通活性化協議会の事業収支予算を次のとおり定める。

平成 26 年 2 月 4 日

伊達市地域公共交通活性化協議会
会 長 仁志田 昇 司

1. 収入

(千円)

款	項	目	25年度 予算額	備 考
1 負担金	1 負担金	1 負担金	0	
2 支出金	1 補助金	1 補助金	0	
3 諸収入	1 雑入	1 雑入	1	預金利子
4 繰越金	1 繰越金	1 繰越金	562	前年度繰越金
合 計			563	

2. 支出

款	項	目	25年度 予算額	備 考
1 運営費	1 会議費	1 会議費	125	委員報酬費
	2 事務費	1 事務費	18	消耗品費、通信費等
2 事業費	1 事業費	1 事業費	0	
3 予備費	1 予備費	1 予備費	420	
合 計			563	

協議 2

定路線型デマンドタクシー 「伊達～保原線」、「霊山（月舘）～保原線」の新設について（案）

定路線型デマンドタクシーの「伊達～保原線」、「霊山（月舘）～保原線」を新設することについて同意を求める。

1. 新設する路線及びルート

- ①伊達～保原線 : 伊達エリア（旧伊達町）全域—保原まわらん処
- ②霊山（月舘）～保原線 : 霊山総合支所—霊山町やすまんしょ—掛田駅前—阿武隈急行保原駅—保原まわらん処—中野病院—保原中央クリニック—伊達市役所本庁

2. 運行開始 : 平成26年4月1日

3. 運行方法 : 定路線型デマンドタクシー ※事前に予約があった時のみ運行

4. 運行時間 : 午前、午後2本ずつ

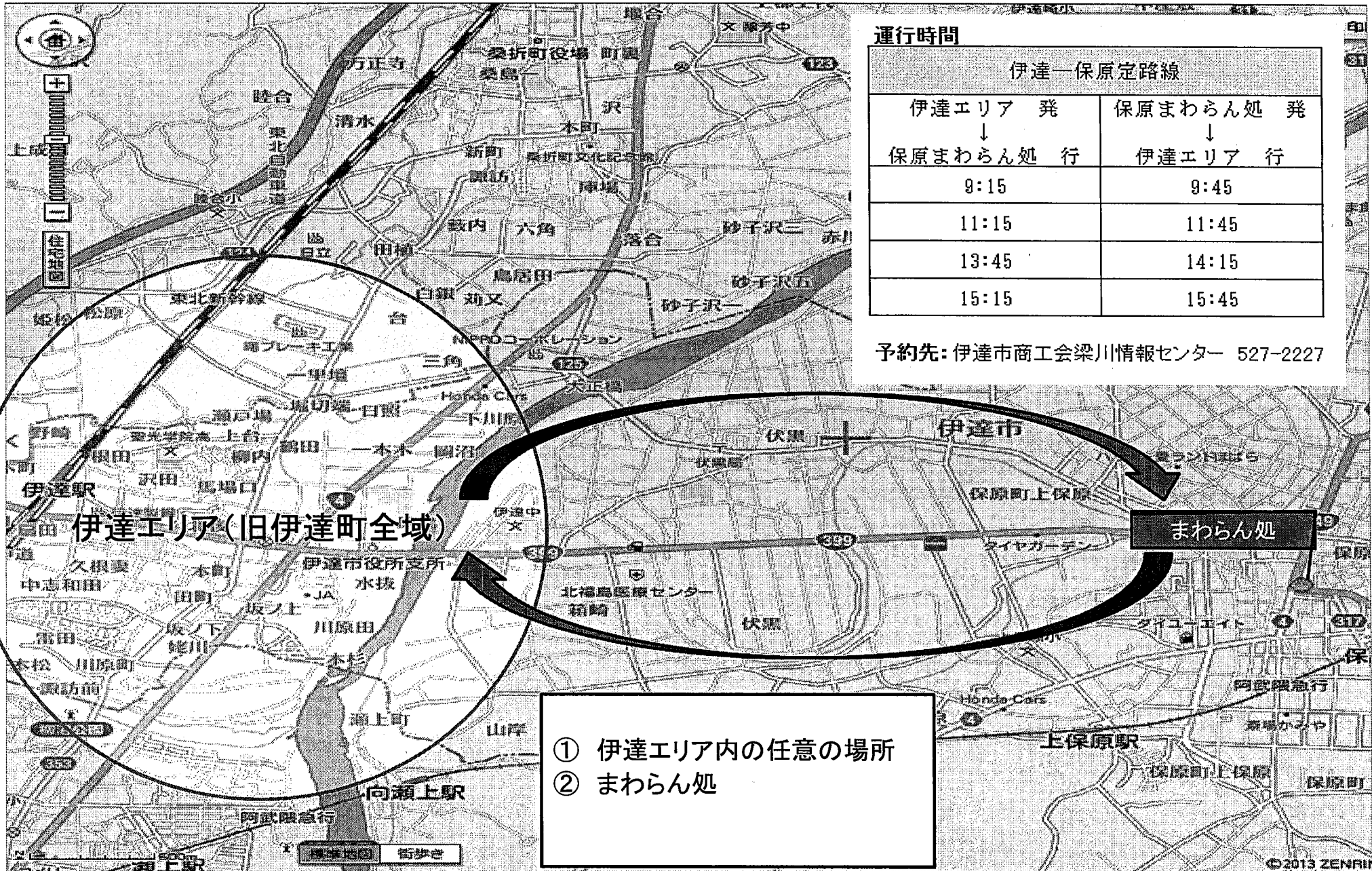
5. 料金 : ①、②ともに1回500円

6. 目的

本格化する高齢社会の中で、買い物・通院など高齢者の外出支援サービスを拡充するため、旧町をつなぐ定路線について運行を開始する。

地域間を越える定路線は、現在、「梁川～保原」のみの運行であり、今回「伊達～保原」「霊山（月舘）～保原」を開始することにより、市内全域の移動が可能となる。

伊達—保原定路線



運行時間

伊達—保原定路線	
伊達エリア 発 ↓ 保原まわらん処 行	保原まわらん処 発 ↓ 伊達エリア 行
9:15	9:45
11:15	11:45
13:45	14:15
15:15	15:45

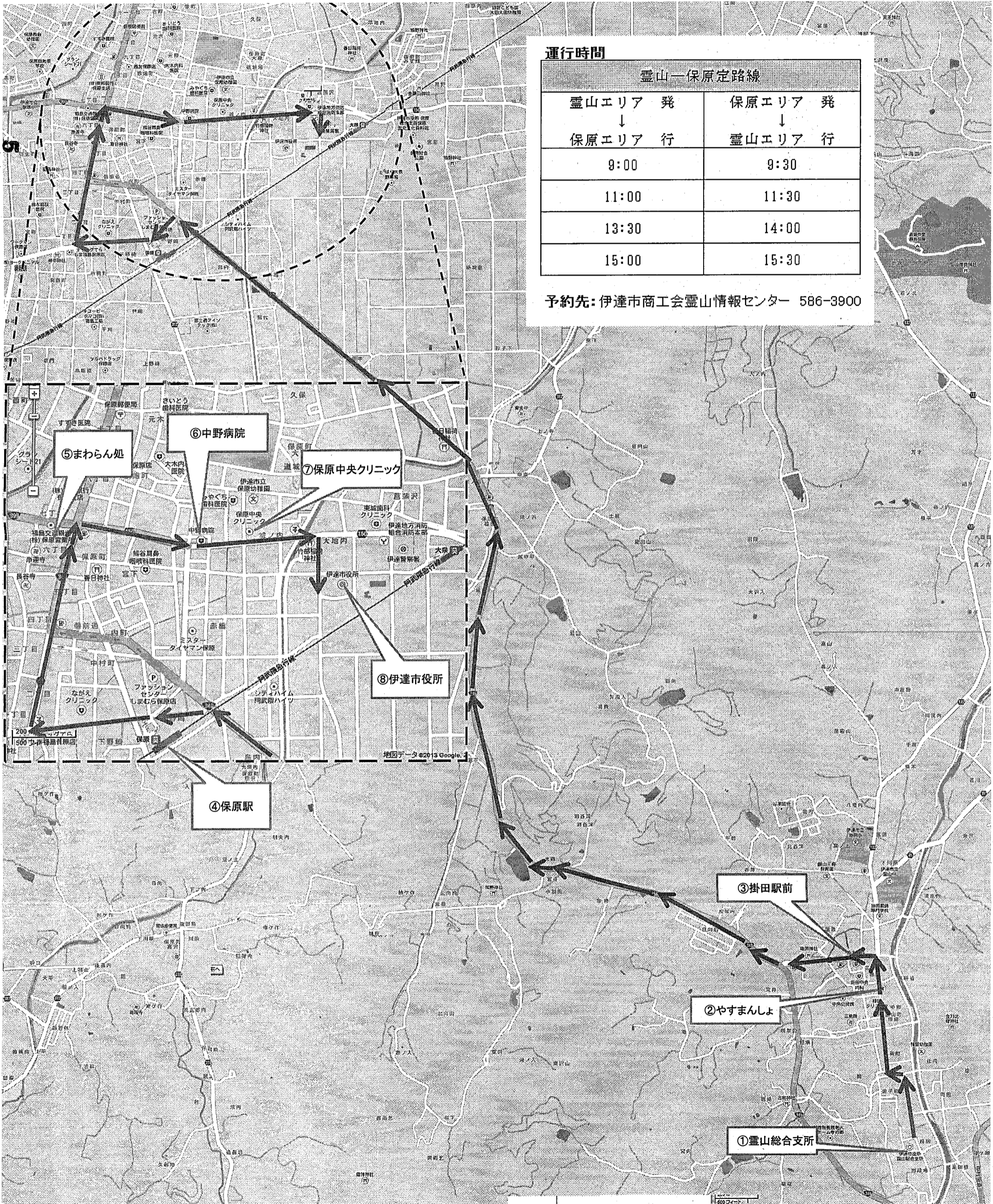
予約先: 伊達市商工会梁川情報センター 527-2227

伊達エリア(旧伊達町全域)

まわらん処

- ① 伊達エリア内の任意の場所
- ② まわらん処

霊山(月館)ー保原定路線ルート



運行時間

霊山ー保原定路線	
霊山エリア 発 ↓ 保原エリア 行	保原エリア 発 ↓ 霊山エリア 行
9:00	9:30
11:00	11:30
13:30	14:00
15:00	15:30

予約先: 伊達市商工会霊山情報センター 586-3900

伊達市地域公共交通活性化協議会規約

(設置)

第1条 地域公共交通の活性化及び再生に関する法律（平成19年法律第59号。以下「法」という。）及び道路運送法（昭和26年法律第183号）の規定に基づき、伊達市地域公共交通活性化協議会（以下「協議会」という。）を設置する。

(事務所)

第2条 協議会の事務所は、伊達市保原町字舟橋180番地に置く。

(協議事項)

第3条 協議会は、次に掲げる事項を協議し、関係する事業を実施する。

- (1) 地域公共交通総合連携計画（以下「連携計画」という。）の策定及び連携計画の変更に関すること。
- (2) 連携計画の実施に関すること。
- (3) 地域の実情に即した適切な乗合旅客運送の態様及び運賃・料金等に関すること。
- (4) 市運営有償運送の必要性及び旅客から収受する対価に関すること。
- (5) 協議会の運営方法その他協議会が必要と認めること。

(協議会の委員)

第4条 協議会は別表1に掲げる者をもって構成する。

- 2 前項の委員の任期は、2年とし、再任されることを妨げない。欠員により新たに委員となった者の任期は、前任者の残任期間とする。

(協議会の役員)

第5条 協議会に、次の役員を置く。

- (1) 会長 1人
- (2) 副会長 1人
- (3) 監査員 2人

(会長)

第6条 会長は、伊達市長をもって充てる。

- 2 会長は、協議会を代表し、会務を総括する。
- 3 会長は、協議会の会計を監査する監査員を委員の中から指名する。

(副会長)

第7条 副会長は、会長が指名する。

- 2 副会長は、会長を補佐し、会長不在のときは会長の職務を代理する。

(監査員)

第8条 監査員は、協議会の会計監査を行う。

- 2 監査員は、会計監査の結果を協議会の会議において報告する。

(事務局)

第9条 協議会は、協議会の運営に関する事務を処理するため、伊達市市長直轄総合政策課（以下「総合政策課」という。）内に事務局を置く。

- 2 事務局には事務局長を置き、総合政策課長をもって充てる。
- 3 事務局員は、総合政策課職員をもって充てる。

(協議会の会議の運営等)

第10条 協議会の会議（以下「会議」という。）は会長が招集し、議長となる。

- 2 会議は、委員の過半数が出席しなければ、開くことができない。
- 3 委員は、都合により会議を欠席する場合、代理の者を出席させることができることとし、あらかじめ会長に代理の者の氏名等を報告することにより、その代理の者の出席をもって当該委員の出席とみなす。
- 4 協議会の決議の方法は、会議出席委員の過半数をもって決し、可否同数のときは、会長の決するところによる。
- 5 協議会は、委員のほか、必要に応じて関係者の出席を求めることができる。
- 6 協議会で決議した事項について、委員はその結果を尊重しなければならない。
- 7 会議は公開で行うとともに、協議会に関する情報は、伊達市のホームページ等を利用して公表する。

(作業部会)

第10条の2 協議会は、各種事業の実施及び諸条件の調整のために作業部会をおく。

- 2 作業部会は別表2に掲げる者をもって構成する。
- 3 作業部会は、事務局長が必要に応じて招集する。
- 4 作業部会は、必要に応じて、関係者を招集し意見を聞くことができる。

(経費)

第11条 協議会の経費は、負担金、補助金及びその他の収入をもって充てる。

(財務に関する事項)

第12条 協議会の会計年度は、毎年4月1日から、翌年3月31日までとする。

- 2 各会計年度における支出は、その年度の収入をもって、これに充てなければならない。
- 3 前各項に定めるもののほか、協議会の予算の編成及び現金の出納その他財務に関し必要な事項は、別に定める。

(費用弁償)

第13条 委員は、会議に出席したときは日額 2,600 円の費用弁償を受けることができる。

(協議会が解散した場合の措置)

第 14 条 協議会が解散したときは、協議会の収支は解散の日をもって打ち切り、会長であった者がこれを清算する。

(苦情窓口)

第 15 条 地域公共交通に関する相談、苦情その他に対応するため、連絡・通報窓口を総合政策課内に置く。

(委任)

第 16 条 この規約に定めるもののほか、協議会の事務の運営上必要な事項は、別に定める。

附 則

- 1 この規約は、平成 20 年 3 月 18 日から施行する。
- 2 協議会の設立初年度の委員の任期は、第 4 条第 2 項の規定にかかわらず、平成 22 年 3 月 31 日までとする。
- 3 平成 19 年度の会計年度は、第 12 条の規定にかかわらず、平成 20 年 3 月 18 日から始まる。

附 則

- 1 この規約は、平成 22 年 4 月 1 日から施行する。

附 則

- 1 この規約は、平成 24 年 4 月 1 日から施行する。

別表 1 (第 4 条関係)

- (1) 伊達市
- (2) 公共交通事業者等
- (3) 道路管理者
- (4) 地域公共交通総合連携計画に定めようとする事業を実施すると見込まれる者
- (5) 福島県公安委員会が指名するもの
- (6) 地域公共交通の利用者
- (7) 学識経験者
- (8) 国土交通省東北地方運輸局福島運輸支局長が指名するもの
- (9) 一般旅客自動車運送事業者の事業用自動車の運転者が組織する団体
- (10) 伊達市が必要と認める者

別表 2 (第 10 条の 2 関係)

- (1) 伊達市

- (2) 公共交通事業者等
- (3) 地域公共交通の利用者
- (4) 協議会が必要と認める者

平成23年度 ほばらまちなかタクシー運行実績表(月間)

月	利用回数	1日平均	運行日	22年度実績	各エリア利用回数				
					まちなか	西部線	東部線	南部線	北部線
4月	2,288	114	20	145	902	473	354	541	18
5月	2,312	122	19	139	912	444	386	552	18
6月	2,893	132	22	137	1,195	502	512	657	27
7月	2,868	143	20	148	1,255	482	497	600	34
8月	3,004	143	21	147	1,251	535	527	671	20
9月	2,729	136	20	143	1,192	473	464	571	29
10月	2,579	129	20	138	1,059	477	455	568	20
11月	2,454	123	20	142	1,001	437	414	583	19
12月	2,624	138	19	145	1,122	471	456	562	13
1月	2,475	130	19	143	1,020	475	417	538	25
2月	2,686	128	21	142	1,055	528	497	585	21
3月	2,982	142	21	118	1,215	550	536	663	18
4月~合計	31,894	132	242	141	13,179	5,847	5,515	7,091	262
			平均 (%)	構成比 →	41	18	17	22	0

※1日あたり平均実績

月	17年度	18年度	19年度	20年度	21年度	22年度	23年度
4月	138	137	143	151	142	145	114
5月	135	138	135	149	145	139	122
6月	132	151	138	144	132	137	132
7月	145	163	149	149	143	148	143
8月	148	151	151	148	141	147	143
9月	147	142	149	143	135	143	136
10月	140	153	149	149	133	138	129
11月	136	146	146	144	139	142	123
12月	153	149	159	158	152	145	138
1月	160	138	140	131	138	143	130
2月	156	137	148	143	144	142	128
3月	154	145	146	148	143	118	142
合計	145	146	146	147	140	141	132

平成24年度 ほばらまちなかタクシー運行実績表(月間)

月	利用回数	1日平均	運行日	23年度実績	各エリア利用回数				
					まちなか	西部線	東部線	南部線	北部線
4月	2,898	145	20	114	1,170	532	515	665	16
5月	2,914	139	21	122	1,171	564	501	669	9
6月	2,775	132	21	132	1,061	506	522	671	15
7月	3,055	145	21	143	1,323	526	506	676	24
8月	3,039	152	20	143	1,367	563	477	619	13
9月	2,920	154	19	136	1,337	493	514	564	12
10月	3,199	145	22	129	1,345	573	554	713	14
11月	2,870	137	21	123	1,271	476	525	588	10
12月	2,843	150	19	138	1,238	478	522	593	12
1月	2,763	145	19	130	1,193	548	431	580	11
2月	2,775	146	19	128	1,176	549	464	573	13
3月	2,872	144	20	142	1,176	554	525	606	11
4月～	34,923	144	242	132	14,828	6,362	6,056	7,517	160
合計			平均 (%)	構成比 →	42	18	17	21	0

※1日あたり平均実績

月	17年度	18年度	19年度	20年度	21年度	22年度	23年度	24年度
4月	138	137	143	151	142	145	114	145
5月	135	138	135	149	145	139	122	139
6月	132	151	138	144	132	137	132	132
7月	145	163	149	149	143	148	143	145
8月	148	151	151	148	141	147	143	152
9月	147	142	149	143	135	143	136	154
10月	140	153	149	149	133	138	129	145
11月	136	146	146	144	139	142	123	137
12月	153	149	159	158	152	145	138	150
1月	160	138	140	131	138	143	130	145
2月	156	137	148	143	144	142	128	146
3月	154	145	146	148	143	118	142	144
合計	145	146	146	147	140	141	132	144

平成25年度 ほばらまちなかタクシー運行実績表(月間)

月	利用回数	1日平均	運行日	24年度実績	各エリア利用回数				
					まちなか	西部線	東部線	南部線	北部線
4月	3,008	143	21	145	1,276	564	539	591	38
5月	3,249	155	21	139	1,400	601	542	667	39
6月	2,904	145	20	132	1,246	520	527	586	25
7月	3,260	148	22	145	1,438	556	549	678	39
8月	2,903	153	19	152	1,331	512	479	560	21
9月	2,753	145	19	154	1,204	461	473	588	27
10月	2,990	136	22	145	1,301	562	518	599	10
11月	2,753	138	20	137	1,273	453	429	591	7
12月	2,679	141	19	150	1,173	472	491	537	6
1月	0			145					
2月	0			146					
3月	0			144					
4月～合計	26,499	145	183	144	11,642	4,701	4,547	5,397	212
			平均(%)	構成比→	43	17	17	20	0

※1日あたり平均実績

月	18年度	19年度	20年度	21年度	22年度	23年度	24年度	25年度
4月	137	143	151	142	145	114	145	143
5月	138	135	149	145	139	122	139	155
6月	151	138	144	132	137	132	132	145
7月	163	149	149	143	148	143	145	148
8月	151	151	148	141	147	143	152	153
9月	142	149	143	135	143	136	154	145
10月	153	149	149	133	138	129	145	136
11月	146	146	144	139	142	123	137	138
12月	149	159	158	152	145	138	150	141
1月	138	140	131	138	143	130	145	
2月	137	148	143	144	142	128	146	
3月	145	146	148	143	118	142	144	
合計	146	146	147	140	141	132	144	

「霊山・月館まちなかタクシー」月別利用状況

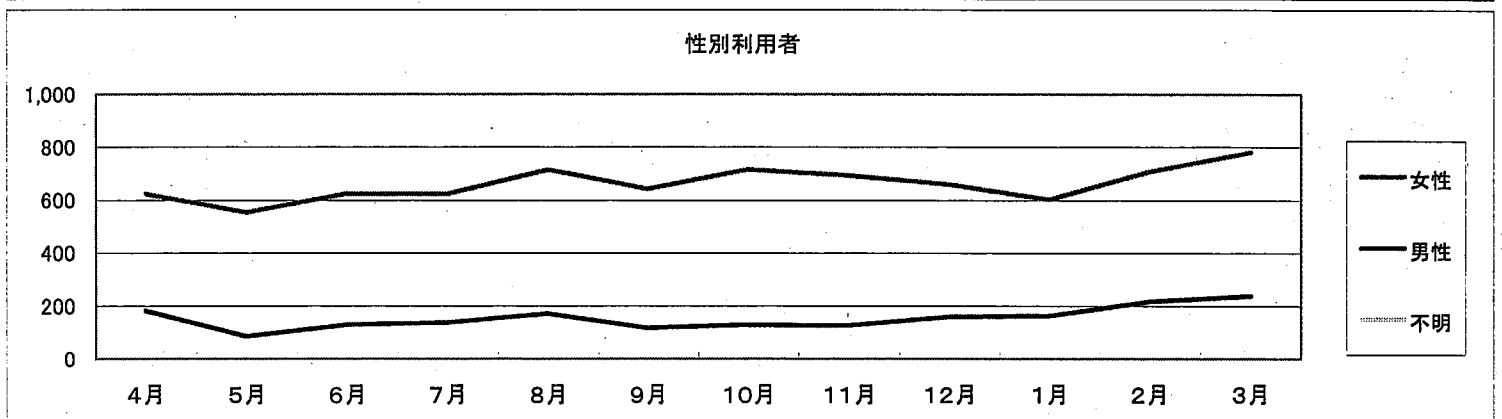
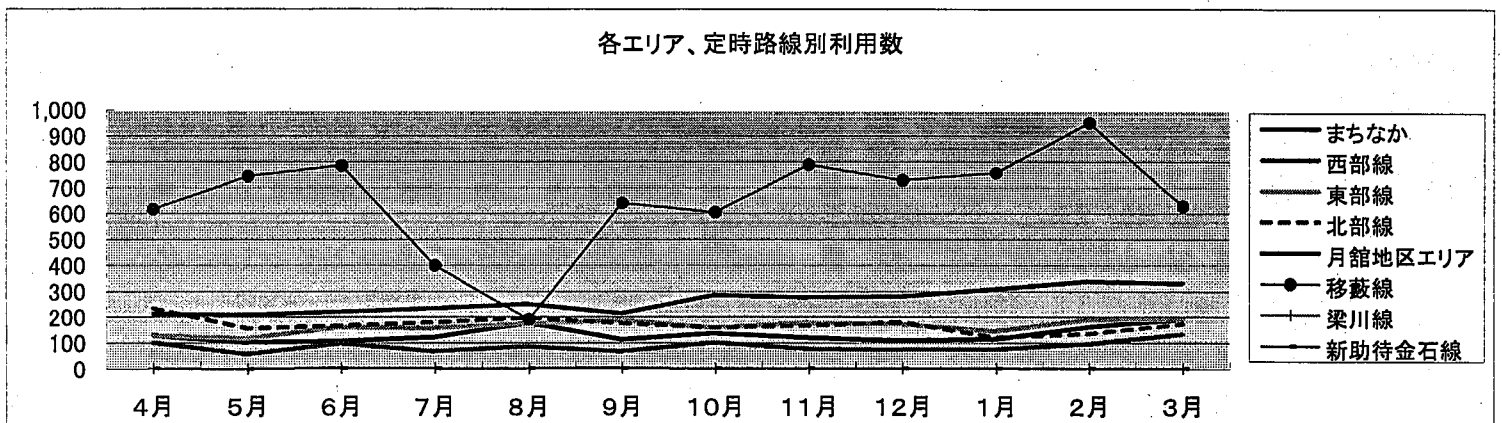
平成23年4月～平成24年3月まで

月	利用者数	運行 日数	1日平均 乗車数	各エリア(路線)別利用数					定路線			性別利用者		
				霊山地区エリア				月館地 区エリア	移藪線	梁川線	新助待金石線	女性	男性	不明
				まちなか	西部線	東部線	北部線							
4月	1,428	20	71.4	130	102	128	234	213	617	2	2	624	183	
5月	1,390	19	73.2	102	58	117	155	208	745	5	0	554	86	
6月	1,552	22	70.5	107	100	161	166	221	786	7	4	626	129	
7月	1,169	20	58.5	122	69	158	179	234	399	5	3	624	138	
8月	1,080	21	51.4	177	88	172	197	252	191	1	2	714	172	
9月	1,407	20	70.4	114	69	187	176	214	641	2	4	643	117	
10月	1,454	20	72.7	137	102	159	159	287	605	3	2	715	129	
11月	1,613	20	80.7	121	79	177	167	277	790	0	2	694	127	
12月	1,551	19	81.6	110	75	173	180	281	730	0	2	659	160	
1月	1,528	19	80.4	115	76	146	121	309	758	1	2	604	163	
2月	1,879	21	89.5	161	98	190	135	339	951	3	2	707	216	
3月	1,651	21	78.6	191	133	190	172	332	629	2	2	781	237	
合計	17,702	242	73.1	1,587	1,049	1,958	2,041	3,167	7,842	31	27	7,945	1,857	0
%				9.0%	5.9%	11.1%	11.5%	17.9%	44.3%	0.2%	0.2%	81.1%	18.9%	0.0%

※お盆(8月14、15、16日)運休。

※年末年始(12月29日～1月3日)運休。

※性別利用者に定路線含まず。



「霊山・月館まちなかタクシー」月別利用状況

平成24年度

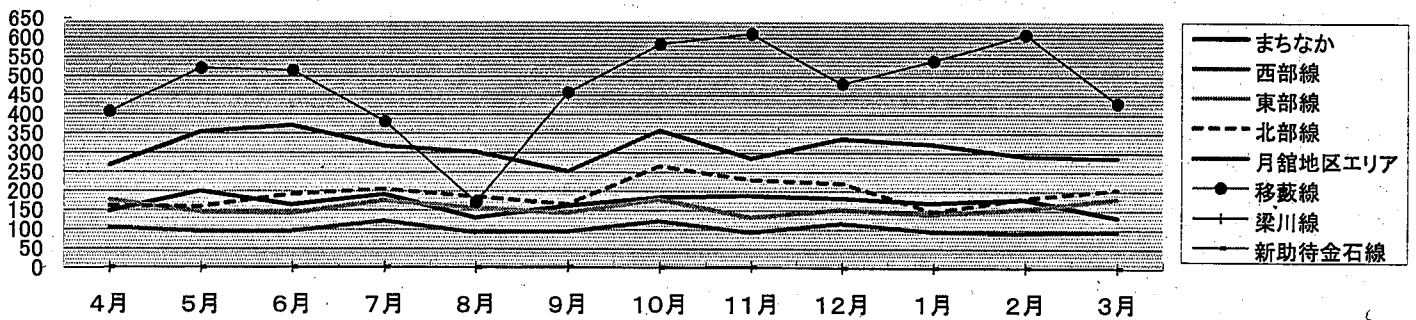
月	利用者数	運行 日数	1日平均 乗車数	各エリア(路線)別利用数					定路線			性別利用者		
				霊山地区エリア				月館地 区エリア	移藪線	梁川線	新助待金石線	女性	男性	不明
				まちなか	西部線	東部線	北部線							
4月	1,272	20	63.6	148	106	177	161	268	407	3	2	702	158	
5月	1,482	21	70.6	200	96	147	159	354	522	2	2	788	168	
6月	1,485	21	70.7	164	96	143	192	371	516	1	2	763	203	
7月	1,398	21	66.6	191	123	175	205	318	381	2	3	823	189	
8月	1,042	20	52.1	131	93	156	185	303	171	1	2	688	180	
9月	1,282	19	67.5	162	95	144	166	252	458	1	4	639	180	
10月	1,694	22	77.0	183	123	178	265	358	584	1	2	854	253	
11月	1,547	21	73.7	188	94	133	230	286	610	2	4	759	172	
12月	1,492	19	78.5	182	117	153	221	337	481	0	1	792	218	
1月	1,423	19	74.9	169	96	141	147	323	541	5	1	662	214	
2月	1,508	19	79.4	178	92	154	182	292	609	0	1	694	204	
3月	1,331	20	66.6	133	96	180	204	287	430	0	1	733	167	
合計	16,956	242	70.1	2,029	1,227	1,881	2,317	3,749	5,710	18	25	8,897	2,306	0
%				12.0%	7.2%	11.1%	13.7%	22.1%	33.7%	0.1%	0.1%	79.4%	20.6%	0.0%

※お盆(8月14、15、16日)運休。

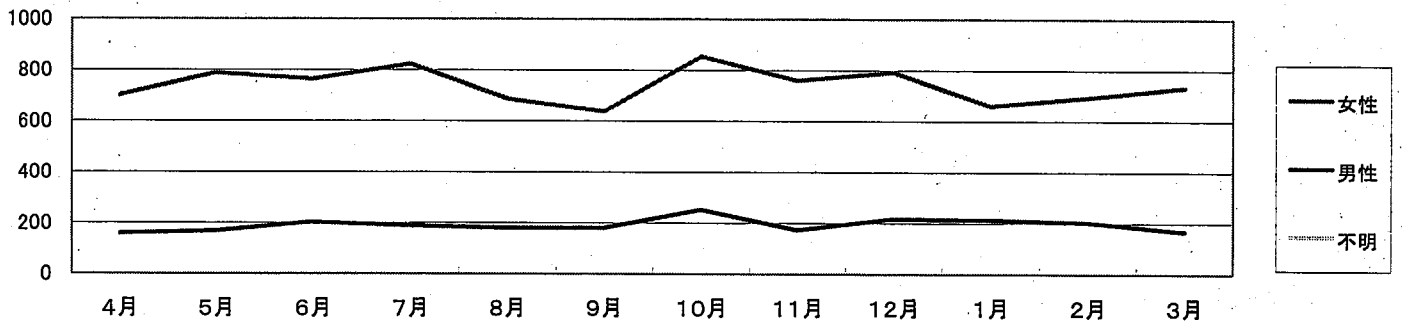
※年末年始(12月29日～1月3日)運休。

※性別利用者に定路線含まず。

各エリア、定時路線別利用数



性別利用者



「霊山・月館まちなかタクシー」月別利用状況

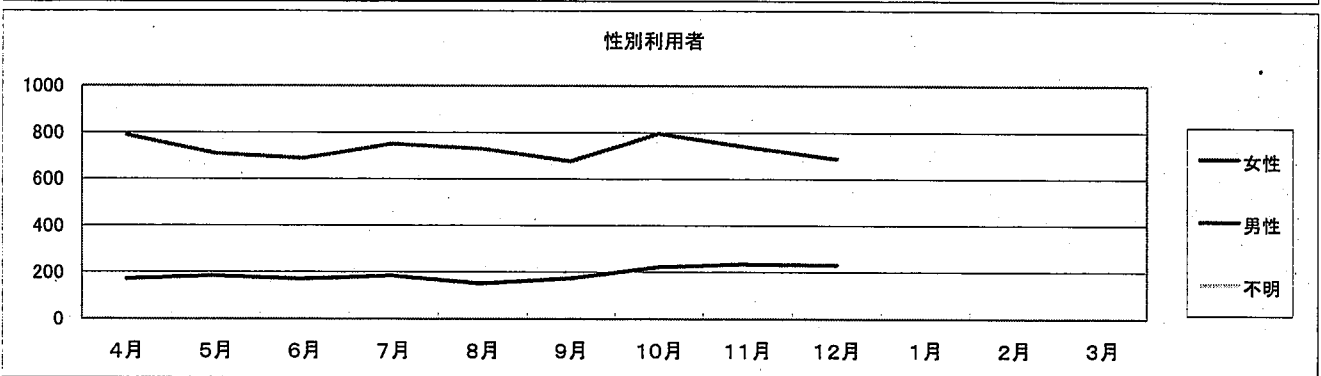
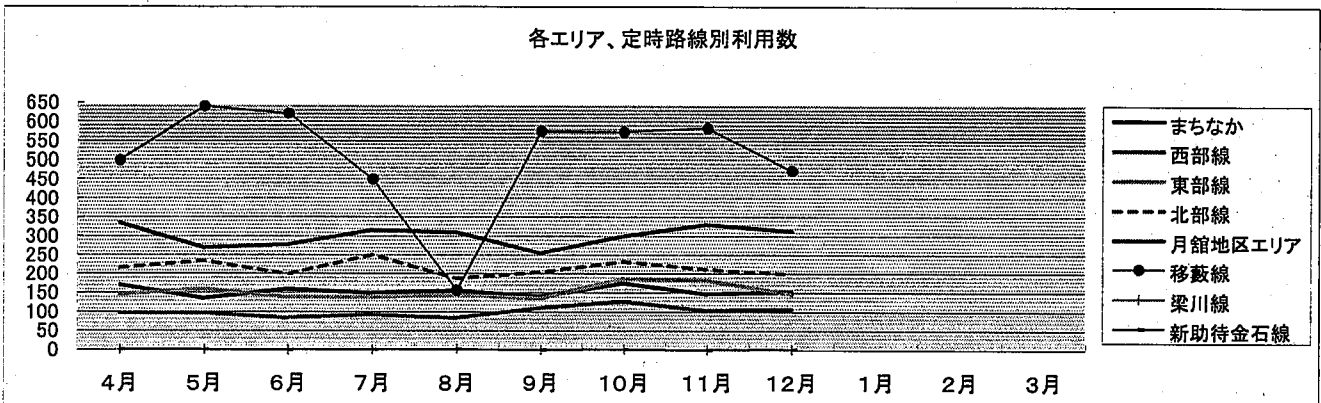
平成25年度

月	利用者数	運行 日数	1日平均 乗車数	各エリア(路線)別利用数					月館地 区エリア	定路線			性別利用者		
				霊山地区エリア				移藪線		梁川線	新助待金石線	女性	男性	不明	
				まちなか	西部線	東部線	北部線								
4月	1,460	21	69.5	170	96	145	215	334	499	0	1	790	170		
5月	1,535	21	73.1	135	96	159	234	269	640	1	1	709	184		
6月	1,478	20	73.9	159	84	138	199	277	621	0	0	687	170		
7月	1,397	22	63.5	149	92	138	250	316	450	1	1	751	184		
8月	1,038	19	54.6	155	84	144	187	310	156	0	2	729	151		
9月	1,421	19	74.8	140	111	136	204	255	575	0	0	674	172		
10月	1,594	22	72.5	174	127	186	232	300	573	0	2	797	222		
11月	1,557	20	77.9	147	104	182	211	330	583	0	0	739	235		
12月	1,392	19	73.3	152	107	147	199	313	472	0	2	686	232		
1月															
2月															
3月															
合計	12,872	183	70.3	1,381	901	1,375	1,931	2,704	4,569	2	9	6,562	1,720	0	
%				10.7%	7.0%	10.7%	15.0%	21.0%	35.5%	0.0%	0.1%	79.1%	20.7%	0.0%	

※お盆(8月14、15、16日)運休。

※年末年始(12月30日～1月3日)運休。

※性別利用者に定路線含まず。

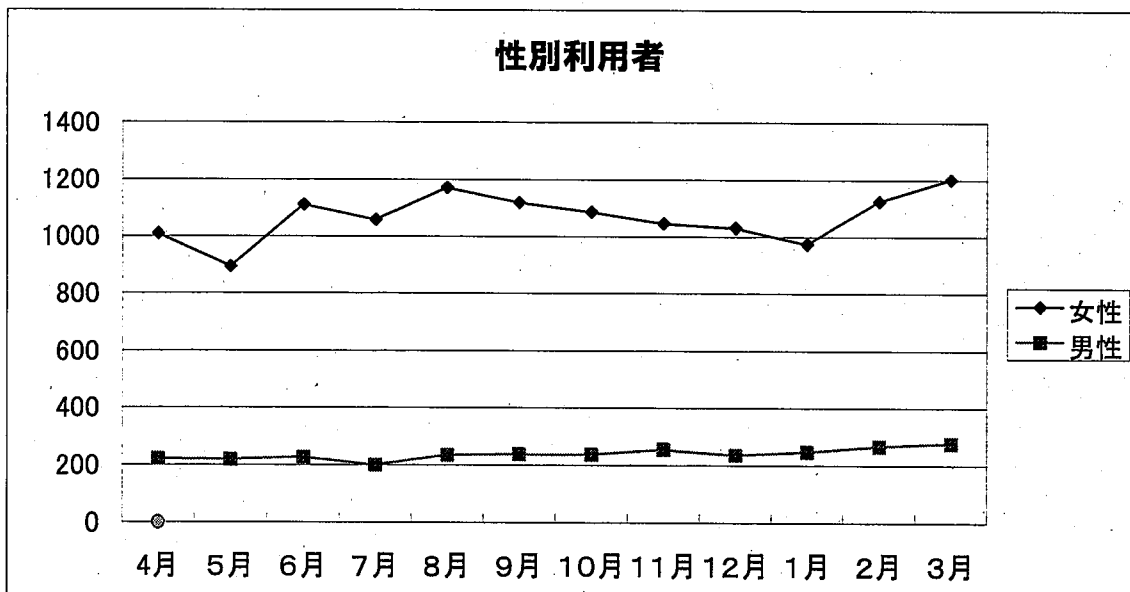
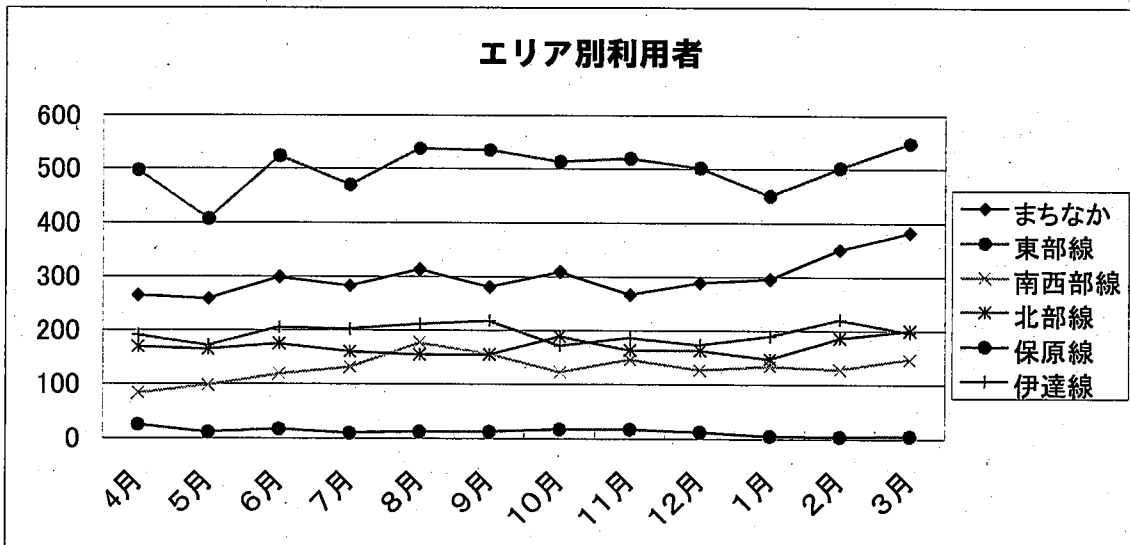


「梁川・伊達まちなかタクシー」月別利用状況

平成23年4月～平成24年3月まで

月	利用者数	運行 日数	1日 平均 乗車数	各エリア(路線)別利用数						性別利用者	
				梁川地区エリア					伊達線	女性	男性
				まちなか	東部線	南西部線	北部線	保原線			
4月	1,231	20	61.6	265	497	83	170	25	191	1,009	222
5月	1,112	19	58.5	259	407	98	165	11	172	893	219
6月	1,337	22	60.8	299	523	118	175	17	205	1,110	227
7月	1,257	20	62.9	283	470	131	161	10	202	1,057	200
8月	1,405	21	66.9	313	537	177	155	12	211	1,171	234
9月	1,356	20	67.8	281	534	157	155	12	217	1,118	238
10月	1,322	20	66.1	309	513	122	189	17	172	1,085	237
11月	1,300	20	65.0	267	519	146	164	17	187	1,045	255
12月	1,266	19	66.6	289	502	126	163	12	174	1,030	236
1月	1,221	19	64.3	296	450	133	147	5	190	974	247
2月	1,390	21	66.2	350	502	128	186	4	220	1,124	266
3月	1,477	21	70.3	382	547	147	200	5	196	1,201	276
合計	15,674	242	64.8	3,593	6,001	1,566	2,030	147	2,337	12,817	2,857
%				22.9%	38.3%	10.0%	13.0%	0.9%	14.9%	81.8%	18.2%

※年未年始(12月29, 30, 31日 1月1, 2, 3日)6日間運休。



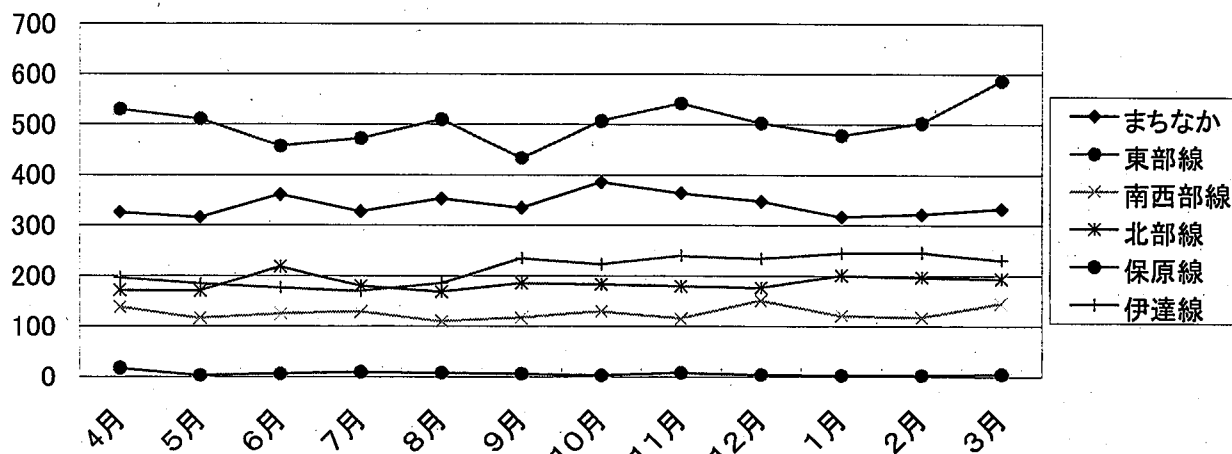
「梁川・伊達まちなかタクシー」月別利用状況

平成24年4月～平成25年3月まで

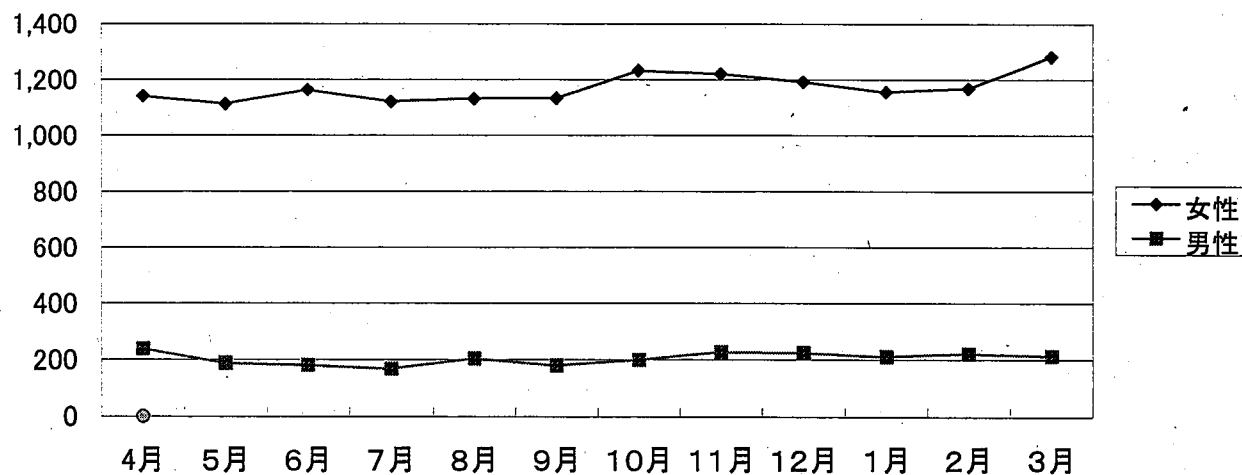
月	利用者数	運行 日数	1日 平均 乗車数	各エリア(路線)別利用数						性別利用者	
				梁川地区エリア					伊達線	女性	男性
				まちなか	東部線	南西部線	北部線	保原線			
4月	1,378	20	68.9	326	530	138	171	17	196	1,140	238
5月	1,300	21	61.9	316	511	116	170	3	184	1,112	188
6月	1,344	21	64.0	361	458	125	218	6	176	1,163	181
7月	1,288	21	61.3	328	473	129	180	9	169	1,120	168
8月	1,334	20	66.7	353	510	110	168	8	185	1,130	204
9月	1,312	19	69.1	335	434	117	185	6	235	1,132	180
10月	1,432	22	65.1	386	507	130	183	3	223	1,233	199
11月	1,449	21	69.0	364	542	116	179	8	240	1,222	227
12月	1,416	19	74.5	348	503	151	176	4	234	1,192	224
1月	1,366	19	71.9	317	479	121	201	3	245	1,155	211
2月	1,389	19	73.1	322	503	118	197	3	246	1,168	221
3月	1,495	20	74.8	333	587	145	194	5	231	1,282	213
合計	16,503	242	68.2	4,089	6,037	1,516	2,222	75	2,564	14,049	2,454
%				24.8%	36.6%	9.2%	13.5%	0.5%	15.5%	85.1%	14.9%

※年末年始(12月29, 30, 31日 1月1, 2, 3日)6日間運休。

エリア別利用者



性別利用者

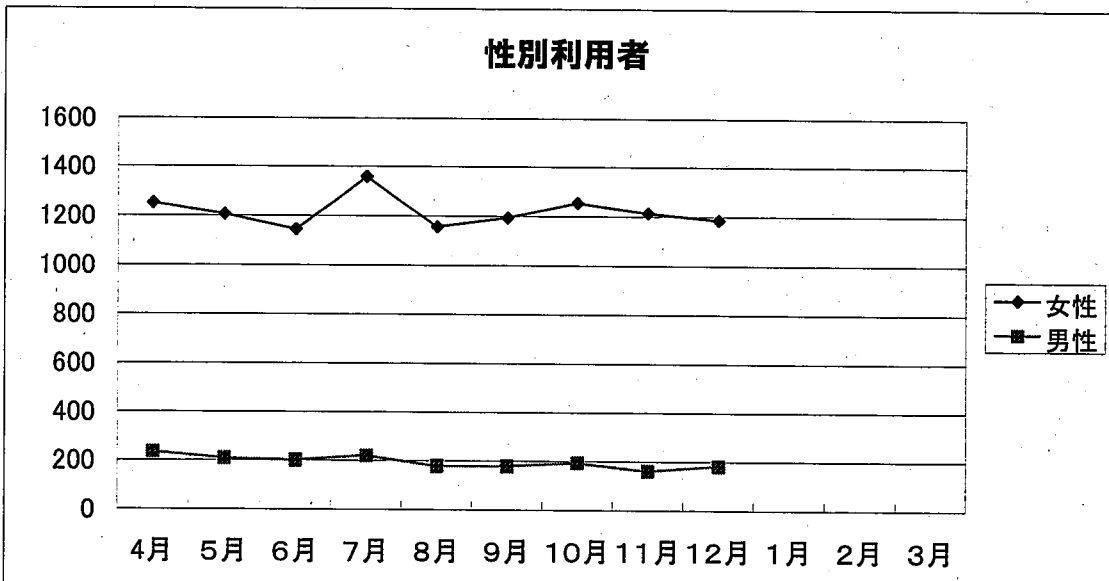
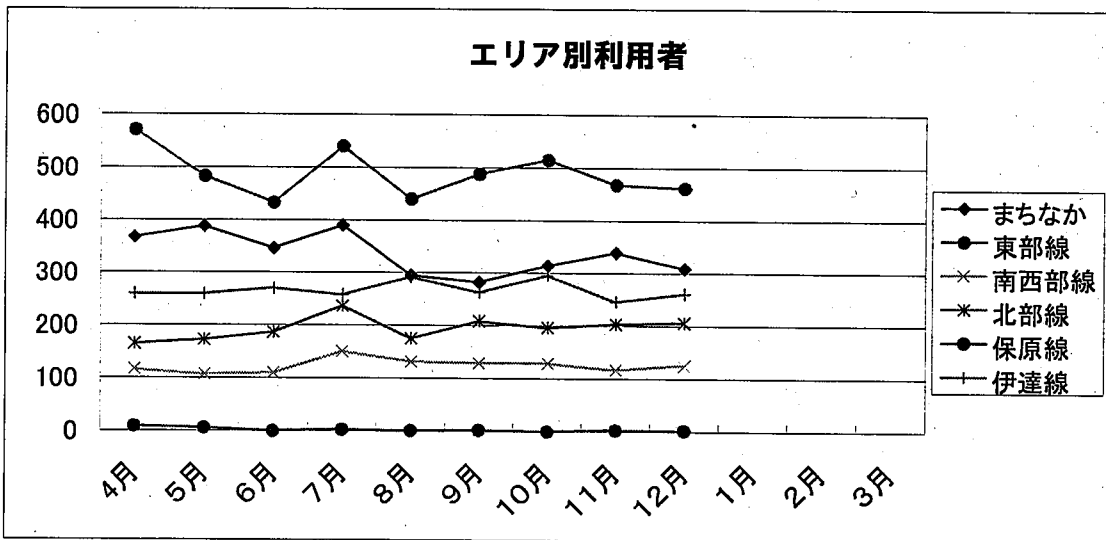


「梁川・伊達まちなかタクシー」月別利用状況

平成25年4月～平成26年3月まで

月	利用者数	運行 日数	1日 平均 乗車数	各エリア(路線)別利用数						性別利用者	
				梁川地区エリア						女性	男性
				まちなか	東部線	南西部線	北部線	保原線	伊達線		
4月	1,486	21	70.8	367	571	116	164	9	259	1,252	234
5月	1,415	21	67.4	388	483	107	172	6	259	1,206	209
6月	1,345	20	67.3	346	433	110	186	0	270	1,144	201
7月	1,577	22	71.7	390	540	150	236	3	258	1,358	219
8月	1,334	19	70.2	295	440	132	175	1	291	1,155	179
9月	1,372	19	72.2	282	488	129	208	2	263	1,193	179
10月	1,449	22	65.9	314	515	129	196	0	295	1,255	194
11月	1,376	20	68.8	339	468	117	203	3	246	1,214	162
12月	1,366	19	71.9	309	462	126	206	2	261	1,185	181
1月											
2月											
3月											
合計	12,720	183	69.5	3,030	4,400	1,116	1,746	26	2,402	10,962	1,758
%				23.8%	34.6%	8.8%	13.7%	0.2%	18.9%	86.2%	13.8%

※年末年始(12月28, 29, 30, 31日 1月1, 2, 3, 4, 5日)9日間運休。



伊達市公共交通活性化協議会委員名簿

No.	組織区分名	委員職名	委員名	地域公共交通の活性化及び再生に関する法律及び道路運送法施行規則の規定	代理出席者	摘要
1	伊達市	市長	仁志田 昇司	計画策定市町村・主催する市町村		
2	ふくしま自治研修センター	総括支援アドバイザー	吉岡 正彦	学識経験者・学識経験を有する者		
3	国土交通省東北運輸局福島運輸支局	首席運輸企画専門官	兼平 悟	その他必要と認めるもの・地方運輸局長		
4	福島県東北地方振興局	県民環境部長	丹治 敏雄	その他必要と認めるもの・その他運営上必要と認めるもの		
5	伊達警察署	交通課長	梅津 規	公安委員会・都道府県警察		
6	国土交通省東北地方整備局福島河川国道事務所	調査第二課長	種市 優	道路管理者・道路管理者	月館 仁	
7	福島県保原土木事務所	所長	國分 千尋	道路管理者・道路管理者		
8	伊達市建設部	建設部長	渡辺 治二	道路管理者・道路管理者		
9	社団法人福島県バス協会	専務理事	千代谷 俊行	公共交通事業者等・一般乗合旅客自動車運送事業者が組織する団体		
10	福島交通株式会社	福島支社次長	高橋 幹雄	公共交通事業者等・一般乗合旅客自動車運送事業者		
11	東日本旅客鉄道株式会社福島支店	福島支店長	伏見 欣人	公共交通事業者等・その他運営上必要と認めるもの		
12	阿武隈急行株式会社	代表取締役社長	曾根 幹夫	公共交通事業者等・その他運営上必要と認めるもの		
13	社団法人福島県タクシー協会	県北支部長	安斎 文彦	計画事業実施見込者(計画事業実施者)・一般乗用旅客自動車運送事業者が組織する団体		
14	伊達市タクシー協議会	会長	寺島 剛	計画事業実施見込者(計画事業実施者)・一般乗用旅客自動車運送事業者が組織する団体		
15	伊達市商工会	会長	渡邊 武	計画事業実施見込者(計画事業実施者)・その他必要と認めるもの(計画事業実施者)	帆苺 敬司	
16	保原町商工会	会長	佐藤 晃司	計画事業実施見込者(計画事業実施者)・その他必要と認めるもの(計画事業実施者)	佐藤 和博	
17	私鉄総連福島交通労働組合	福島支部支部長	村上 伸一郎	その他必要と認めるもの・一般乗合旅客自動車運送事業者の運転者が組織する団体		
18	自交総連福島地方連合会	執行委員長	山崎 良博	その他必要と認めるもの・一般乗用旅客自動車運送事業者の運転者が組織する団体		
19	伊達町町内会川東地区連合会	副会長	佐藤 庄衛	地域公共交通の利用者・住民又は旅客		
20	梁川町自治組織連絡会	会長	名谷 勝男	地域公共交通の利用者・住民又は旅客		
21	保原町町内会連合会	会長	一条 恒男	地域公共交通の利用者・住民又は旅客		
22	霊山地域行政推進員連絡協議会長	会長	渡辺 隆	地域公共交通の利用者・住民又は旅客		
23	月館町下手渡自治会	会長	渡辺 好宏	地域公共交通の利用者・住民又は旅客		
24	伊達市PTA連絡協議会	会長	渡辺 里加	地域公共交通の利用者・住民又は旅客		
25	伊達市連合婦人会	会計担当理事	高木 弘子	地域公共交通の利用者・住民又は旅客		
26	伊達市老人クラブ連合会	会長	中村 正雄	地域公共交通の利用者・住民又は旅客		
27	伊達市社会福祉協議会	会長	梅津 義昭	地域公共交通の利用者・住民又は旅客		