



地域おこし企業人 奥村 明史(京都府出身)

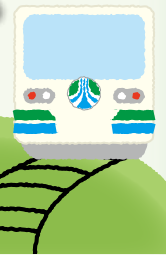
今年もおいしい桃
がいっぱい食べら
れますように…

阿武急の駅のキャッチフ
レーズを鍵に、縁のある
ものや場所をご紹介します！

ぶらり あぶ急 の駅

vol.8
上保原駅

疏水光る桃源郷、
上保原～♪



桃畑に咲いたピンク色の花、背後に
雪の残った吾妻連峰。冬の寒さに耐え
たことで、春の花の色をより鮮やかに
感じるのではないのでしょうか。

農地を潤す疎水

阿武隈川の東側は古くから米作りが
行われており「東根郷」と呼ばれてい
ました。ただ、全ての農地を潤すには
溜池だけでは水量が足りず、広瀬川か
ら取水する砂子堰いさごを作り、保原辺りま
で水を届けました。しかし、後の新
田開発により砂子堰だけでは賄えな
くなったことから、江戸時代から約
140年の歳月をかけ昭和19年に東根
堰が完成。阿武隈川から保原町大柳の
円形分水（通称丸タンク）を経て上保
原から伊達町箱崎、梁川町堰本にまで
至る疎水のおかげで、今の豊かな農地
になったとのこと。

文字通り、桃源郷

桜に続き、桃源郷を想わせる美しい
風景が広がりますが、やはり花より団
子ならぬ果実。桃源郷で桃食べまくり
の夏。今年もたくさんのおいしい桃を
いただきます！

＼伊達の魅力を動画で発信中！／

「い～ない！だて」をご覧ください！

市では、思わず「い～ない！」と言いたくなるような
伊達市の景色や建物、遊び場などを動画で紹介していま
す。市外の人はもちろん、市民の皆さんにもおすすめの
景色や遊び場を紹介していますので、ぜひご覧ください。
【毎月1回配信】

今月は紅屋峠千本桜を上空から！

ソメイヨシノや楊貴妃など約1,000本の桜が咲く鮮やかな
景色を、上空と公園内を歩く映像でお届けします。高台から
峠一面に咲く桜を眺めたり、桜の中を散策している気分を味
わっていただければと思います。



「い～ない！だて」は
伊達市公式 Youtube で！▶

☎ 秘書広報課広報広聴係 ☎575-1113

