

令和4年度

放課後児童クラブ 新規利用者募集

令和4年4月1日からの放課後児童クラブの利用者を募集します。詳しくは、10月1日^金から配布する「放課後児童クラブのしおり」(以下、「しおり」)をご覧ください。

☎ こども未来課施設運営係 ☎ 573-5691

受付期間 **10/18^月~29^金**
※継続利用者は受付期間が異なります。必ず「しおり」を確認してお申し込みください。

対象者 次のいずれかに該当する、市内の小学校に通う児童(新1年生も対象)
・就労などで昼間保護者が不在となる
・保護者が家庭内で看護、介護をしている
・保護者が自宅療養中、出産前後であるなど

保育料 月額 3,000 円
※生活保護世帯は無料

申込方法 上記期間中に次の書類を提出してください。
①**利用申込書** ②**同意書** ③**保護者と同居者の状況を証明する書類など**(しおり参照)
※令和3年3月以降に保育所や児童クラブに就労証明書などの書類を提出した人は③は不要です。
※受付期間を過ぎて提出した場合、年度初めからの利用ができません。
必ず受付期間中にお申し込みください。
※定員超過により利用ができない場合がありますので、ご了承ください。

配布受付 新規：各総合支所市民福祉係(保原地域はこども未来課)
継続：利用中の児童クラブ
※申込書類を添付した「しおり」を**10月1日^金から上記で配布**します。

チェック **Check!** 

令和4年度児童募集
(10月1日からホームページに掲載)



▼ 児童クラブ一覧

| クラブ名 | 定員 | 該当学区 |
|------------|------|------------------------|
| だて児童クラブ | 200人 | 伊達小 |
| ふしぐろ児童クラブ | 25人 | 伊達東小 |
| やながわ児童クラブ | 120人 | 梁川小 |
| あわの児童クラブ | 30人 | 栗野小 |
| せきもと児童クラブ | 25人 | 堰本小 |
| ほばら児童クラブ | 228人 | 保原小 |
| かみほばら児童クラブ | 80人 | 上保原小 |
| はしらざわ児童クラブ | 25人 | 柱沢小 |
| おおた児童クラブ | 40人 | 大田小 |
| かけだ児童クラブ | 60人 | 霊山地域の小学校 ^{*1} |
| つきだて児童クラブ | 50人 | 月舘学園小学校 |

※1：掛田小以外の児童はタクシーで通所

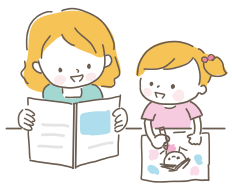
放課後児童クラブの一時預かり利用者募集

対象 一時的に家庭での保育が困難となる、市内の小学校に通う児童

保育料 日額 500 円(生活保護世帯は無料)
別途保険代月額 150 円、おやつ代日額 100 円がかかります。

その他 現在の登録者で、来年度も継続して利用を希望する場合もお申し込みが必要です。

受付期間 **12/1^水**
~随時受付



申込方法 受付期間中に
①**利用申込書** ②**同意書**
を各総合支所市民福祉係(保原地区はこども未来課)に提出してください。