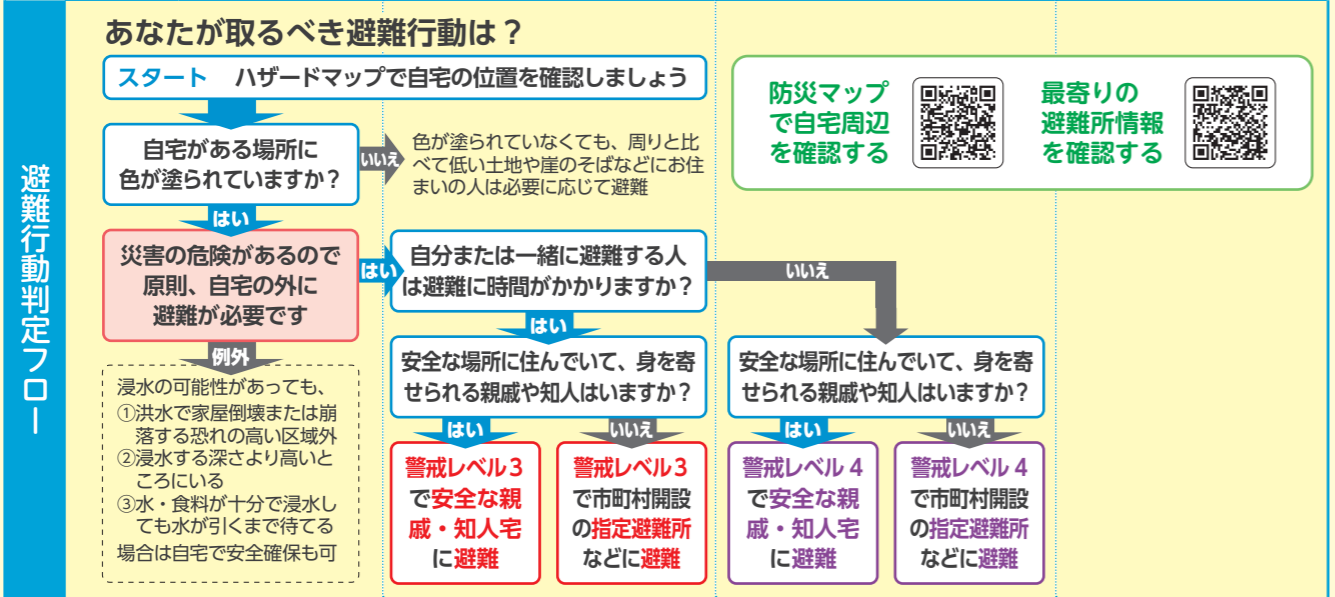


3 マイ避難を考える

取るべき行動は人それぞれ違う。
自分はどう避難するか確認を！

5月29日(金)から運用開始する「新たな防災気象情報」では **レベル** が明記されます。

経過	気象状況の悪化	災害発生恐れあり	洪水・土砂災害の発生危険性が高まる	災害発生	
警戒レベル	警戒レベル1 早期注意情報	警戒レベル2 レベル2 〇〇注意報	警戒レベル3 レベル3 〇〇警報	警戒レベル4 レベル4 〇〇危険警報	警戒レベル5 レベル5 〇〇特別警報
災害への心構えを高める	自らの避難行動を確認	危険な場所から高齢者等は避難	危険な場所から全員避難	命の危険、直ちに安全確保！	
防災気象情報などの最新情報に注意するなど、災害への心構えを高める	ハザードマップなどで自宅・施設などの災害リスク、指定緊急避難場所や避難経路、避難のタイミングなどを再確認 避難情報の把握手段を再確認・注意するなど、避難に備え自らの避難行動を確認	避難に時間を要する人は避難を開始してください 高齢者・障がい者・乳幼児などとその支援者 その他の人もいつでも避難できるように準備をしてください 避難準備を整え「防災気象情報」や「河川水位情報」に注意し、危険な場所からは早めに避難を	避難場所へ速やかに避難してください 対象地域の人は全員速やかに危険な場所から避難してください	命を守るための最善の行動をとってください すでに災害が発生または切迫しており、命が危険な状況です。自宅の上の階や、崖から離れた部屋に移動するなど、少しでも身の安全を確保するための行動をとりましょう	



6月は土砂災害防止月間です。「自助」と「共助」を確認しましょう！

【自助】 … 災害が発生したときに、まず自分自身の身の安全を守ることです。この中には家族も含まれます。避難に必要な情報を集め、自分や家族の身を守るための行動をとりましょう。



【共助】 … 地域やコミュニティといった周囲の人たちが協力して助け合うことをいいます。「小さな子どもがいる家庭」や「お年寄りが2人で生活している家庭」など、同じ地域だからこそ分かる情報を生かし、声を掛け合うなどして助け合いましょう。



自主防災組織の設立や活動については、防災危機管理課危機管理係にご相談ください。

大切なのは普段の準備 突然の災害に備えましょう！



集中豪雨（梅雨）や台風など洪水が起きやすい出水期を迎えます。普段からできる対策や情報収集の手段を再確認しましょう。有事の際に、自分に合った避難行動が取れるよう、日々、見直すことが大切です。

防災危機管理課 危機管理係
☎ 575-1197



1 情報を得る

避難情報など、市からのお知らせは公式アプリやメールで入手！

伊達市公式アプリ (だてなび)

お知らせ：日常の気象情報・注意報、緊急時の避難所開設情報、行政・イベント・熱中症情報

防災マップ：端末の位置情報と連動した「防災マップ」が確認できる。

災害監視システム：市内5地点の降水量や塩野川・古川の画像（1分おきに更新）が見られる。

関連リンク：伊達市公式ホームページ、地域ニュース、川の防災情報（河川カメラ）、川の水位情報 など

登録制メールシステム (だてなび)

さまざまな情報がメールで届く

- 国民保護情報
- 避難情報
- 気象情報
- イベント情報
- 観光情報
- 市のお知らせ
- 熱中症アラート

ダウンロード：パソコン、スマホ、フィーチャーフォン

福島県防災アプリ

いざという時に速やかに避難するための情報や機能が集約された“命を守るアプリ”です。令和7年3月には新たな機能も追加されました。

NHKのdボタン

NHKをつけてリモコンの「d（データ放送）」ボタンを押すと、「気象情報」などが確認できます。

防災行政無線

避難所開設情報や避難指示などを案内。市ホームページや電話（☎ 575-3808）で内容を確認できます。

2 備える

いざという時にすぐ使えるよう、日頃から準備しておこう！



防災グッズ ~非常持ち出し品などの準備~

避難時に必要な物資を準備し、非常時にすぐに持ち出せるようリュックサックなどに入れておきましょう。

種類	非常持ち出し品 (例)
食料	非常食、水
衣類	レインコート、下着、毛布
防災用品	携帯ラジオ、懐中電灯、乾電池、ホイッスル、ヘッドライト、電池交換式バッテリー
日用品	タオル、歯ブラシ・液体歯磨き、生理用品、携帯トイレ、ポリ袋・レジ袋
医療品	常備薬、救急セット

非常用食料のローリングストックを

準備 → 買い足す → 食べる

土のうステーション

市内11カ所に設置しています。浸水などが心配される場合、玄関先に置くなどご自由にお使いください。

地区	場所	地区	場所
伊達	東地区交流館	梁川	中央交流館
	総合支所		福祉会館
保原	中央交流館	霊山	まちの駅やながわ
	ふれあいセンター		やながわ工業団地
	新工業団地	月館	中央交流館
			総合支所