



令和8年6月1日
梁川認定こども園
伊達市子育て支援センター
文責 千葉 みゆき

にこにこひろばだより 6月号

アジサイの葉も青々と茂り梅雨入りが近いことを告げています。夏を思わせるような暑い日があったかと思うと半袖シャツではちょっと肌寒い日もあり、気温差で健康状態が心配になる時期でもあります。子どもの体調の変化に気を配り、元気に過ごせるようにしていきましょう。



6月の活動

日にち	曜日	活動名	時間	内容
1~5日	月~金	大きくなったかな?	① ②	お子さんの身長と体重を測ります。
9~15日	火~月	リユース会	① ②	リユース品の展示・譲渡
16日	火	職員が「遊びのたね」出張保育のため、支援センターはお休みです。		
23日	火	夏の健康講座	① ②	園の看護師さんから【夏に流行する感染症について】お聞きします。
24~7/3日	水~金	季節の製作「七夕飾り」 	① ②	職員が個別に対応、楽しく製作します。
毎週	水	きょうのおはなしなあに?	① ②	楽しいお話や絵本を紹介します。
毎週	木	児童クラブ館プレイルームで遊ぼう!	②	走ったり、跳んだり、登ったり、たくさん体を動かして遊びましょう。 ※当日の9:30までに事前予約をお願いします。

① 時間 ① 9:00~10:15 ② 10:45~12:00 ③ 13:30~14:45



リユース会・健康講座の申し込みは当日も受け付けますので、ぜひ、お越しください。

◆ リユース会 ◆

— 子ども服や靴のリユース会を開催! —

◎ 開催日: 6月9日(火)~15日(月)

◎ 時間: ① 9:45~10:15

② 10:45~11:15

③ 13:30~14:45



◎ 持ち物: 持ち帰り用袋

※ リユース会のみ参加も大歓迎ですので、ぜひお越しください。お待ちしております!

◆ 夏の健康講座 ◆

— 乳幼児期にかかりやすい感染症とは? —

◎ 日時: 6月23日(火)

◎ 時間: ① 9:45~10:15

② 11:30~12:00

(各回4組)

◎ 内容: 園の看護師による「夏に流行する感染症」についてのお話があります。

<リフレッシュ講座>
アロマハンドソープ作り



5月の活動の一コマ



<製作>
~かたつむりのリース~



今年もいろいろな野菜を育てています!



1. 2. 3歳は強情っぴい!?

1歳を過ぎると始まる「イヤ!」「イヤ!」の連発。その上、2歳頃から自分の思い通りにならないと泣きわめき、「んもう、いいかげんにして!」と言いたいママは多いはず。…これってどうすればいいんでしょう?

子どもが納得しやすい言葉の例

気持ちに共感する

〇〇したかったのね。



思いを伝える

ママは〇〇がしたいの。



物の気持ちを伝える

クマさんは〇〇だって。



選ばせる

〇と〇どっちにする?



尊重する

〇〇をお願いね。



理由を伝える

〇〇だから〇〇しようね。

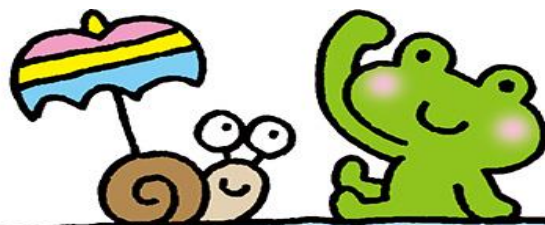
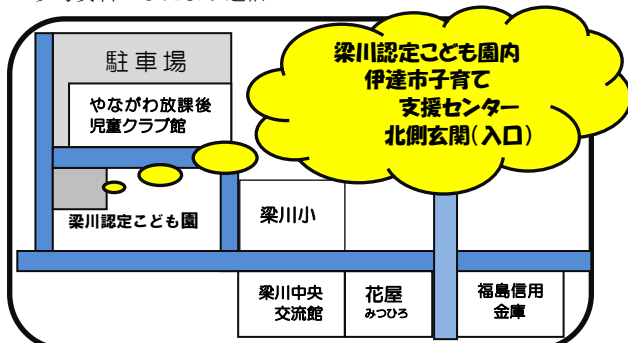


見通しをもたせる

〇〇したら〇〇しようね。



参考資料：ひだまり通信



ニコニコひろば (月~金)

- ① 9:00~10:15
- ② 10:45~12:00
- ③ 13:30~14:45

※事前に予約をお願いします。

対象：就学前のお子さんとその家族。

利用は無料です。いつでも遊びに来てください。